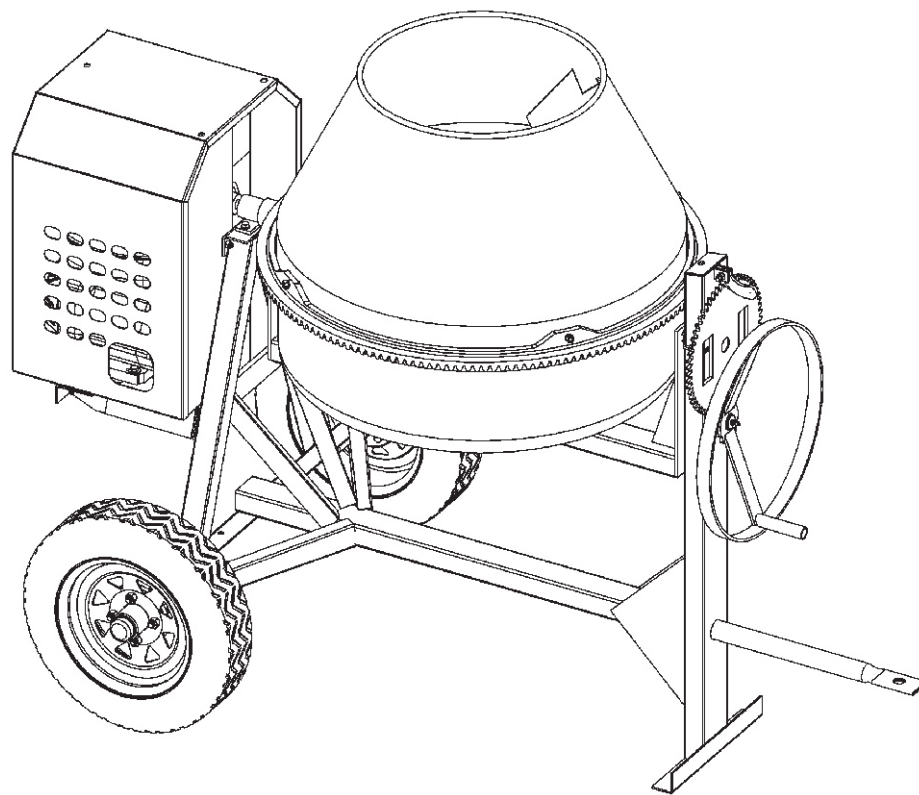




[www.CIPSA.COM.MX](http://www.CIPSA.COM.MX)



# REVOLVEDORA PARA CONCRETO

Modelo ULTRA-10

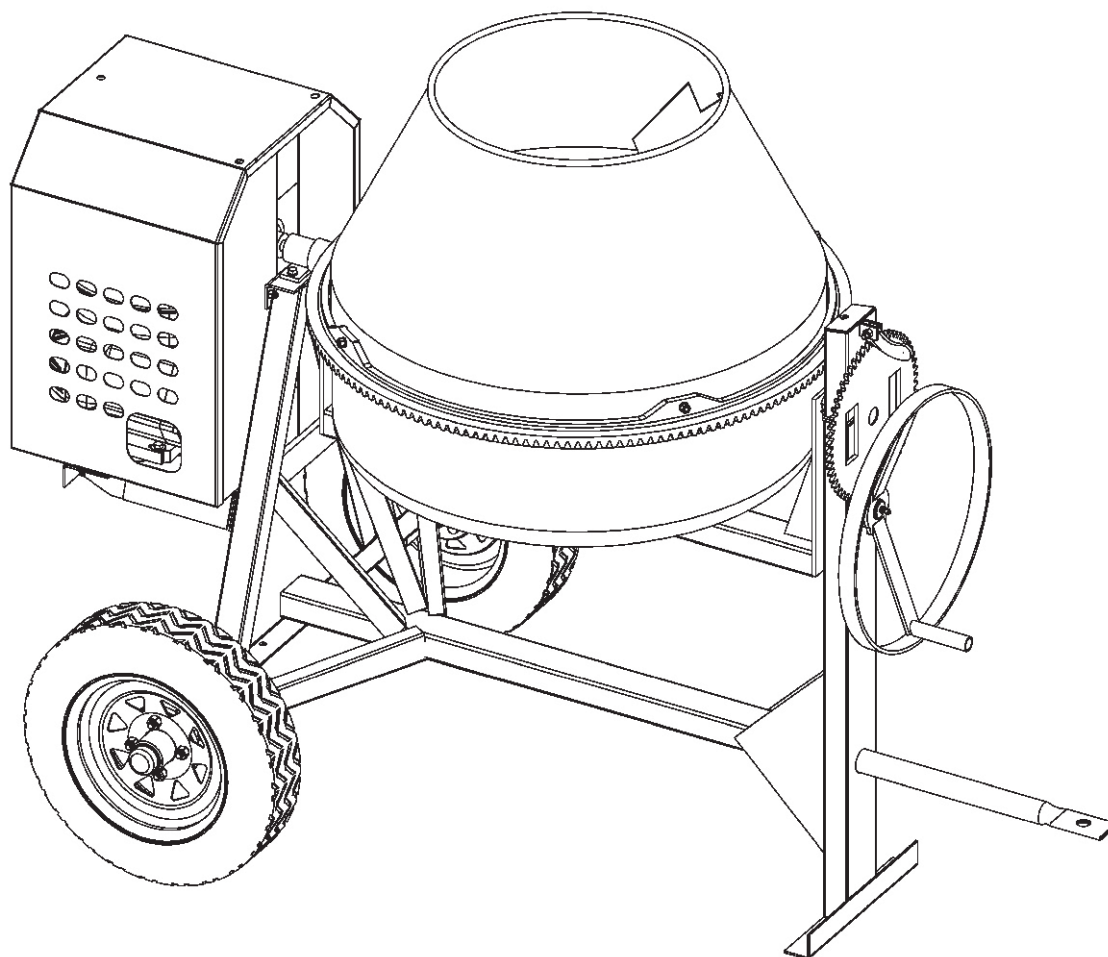
## Instrucciones Lista de PARTES

Manual No. 800114  
Revisión: 10  
Enero 2018

[www.CIPSA.COM.MX](http://www.CIPSA.COM.MX)

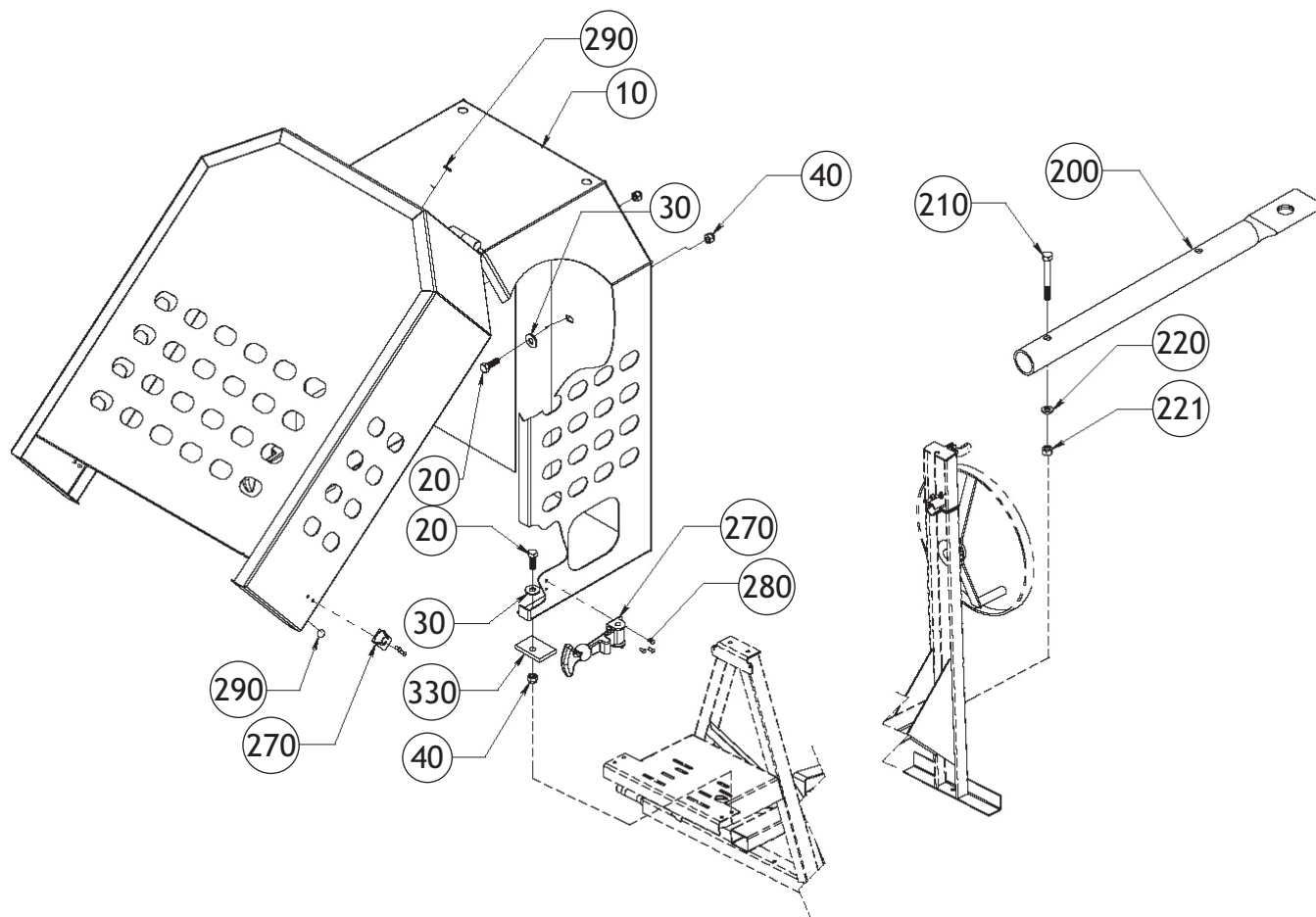
## Índice

Componentes de Caseta con Tapa .....	3
Componentes de Chasis .....	4
Componentes del Motor .....	5
Componentes de Olla - Horquilla Metal .....	6
Componentes de las Ruedas .....	8
Componentes de Olla - Horquilla ULTRA Plástico .....	9
Componentes de Olla ULTRA Plástico .....	10



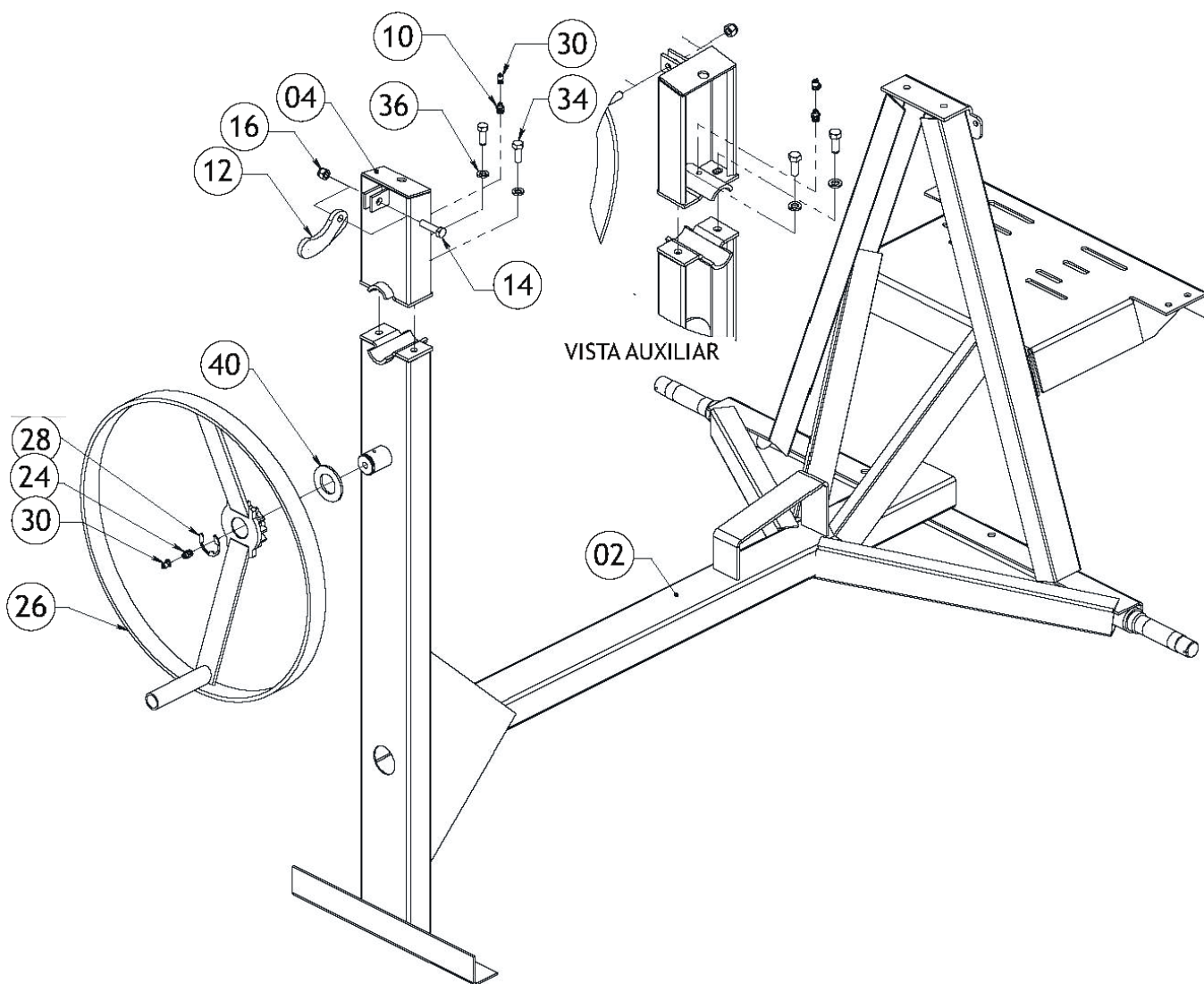
## Componentes de Caseta con Tapa

Pos.	N° componente	Texto breve-objeto	Cantidad
10	CIP520569	CASETA ULTRA CT	1
20	CIP492364	TOR.C/H 5/16"NC X 1"G5	4
30	CIP492597	RONDANA 5/16" PLANA W G.*	4
40	CIP492582	TUERCA 5/16"NC INS.N. G.	4
110	CIP800114	MANUAL ULTRA	1
120	CIP504886	BOLSA PLAS. 30 X 40 CMS CALIBRE 400	1
130	CIP491028	SUJETACABLES 2.5 X 95 MM	1
140	CIP513206	CALC. CODIGO DE BARRAS	1
200	CIP520402	BARRA REMOLQUE ULTRA	1
210	CIP503117	TOR.C/H 3/8" NC X 3" G5	1
220	CIP492624	RONDANA 3/8" PRESION G.	1
221	CIP492554	TUERCA 3/8"NC HEX. G. G5	1
260	CIP517659	SUJETACABLE 4.8 X 370MM BLANCO	1
270	491010	RUBBER HOOD FASTEN.NO.35R	2
280	CIP503723	REMACHE POP AM-54	10
290	CIP505186	GOMA AMORTIGUADORA	4
330	CIP501028	AMORTIGUADOR CASETA	2
340	CIP512915J	CALC. PINTURA EN POLVO	1
350	CIP519769J	CALC. ULTRA CHICA (240mm)	3
360	CIP510784J	CALC. PATENTE NO.9810546	1
370	CIP504440J	CALC. VELOCIDAD MAXIMA	1
380	CIP518523J	CALC. ISO 9001:2000 NACIONAL	1
390	CIP490790J	CALC. PARO	1
400	CIP517367J	CALC. EJE DE OLLA LIBRE DE MANTENIMIENTO	1



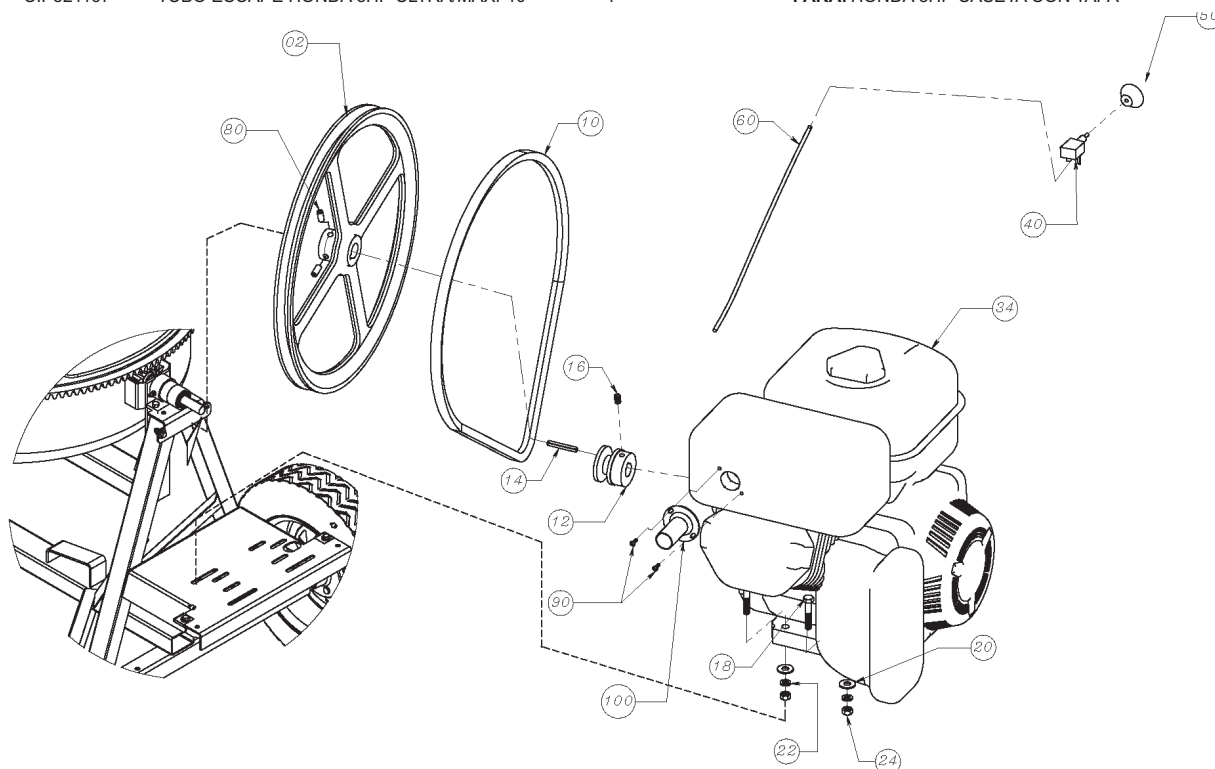
## Componentes del Chasis

Pos.	Nº componente	Texto breve-objeto	Cantidad
2	CIP520378	CHASIS ULTRA	1
4	CIP520396	COPETE POSTE CHASIS ULTRA	1
10	CIP491698	GRASERA 1/8"NPT RECTA	1
12	CIP520411	PID PALANCA BLOQUEO ULTRA	1
14	CIP492313	TOR.C/H 3/8"NC X 1.1/2"G5	1
16	CIP492583	TUERCA 3/8"NC INS.N. G.	1
24	CIP491698	GRASERA 1/8"NPT RECTA	1
26	CIP520414	VOLANTE ULTRA	1
28	CIP513642	ANILLO RETENCION 5133-118	1
30	CIP491008	CUBRE GRASERA A. D 1/8"	2
34	CIP492375	TOR.C/H 3/8"NC X 1"G5	2
36	CIP492624	RONDANA 3/8" PRESION G.	2
40	CIP504447	RONDANA 1.1/4" PLANA G.	1



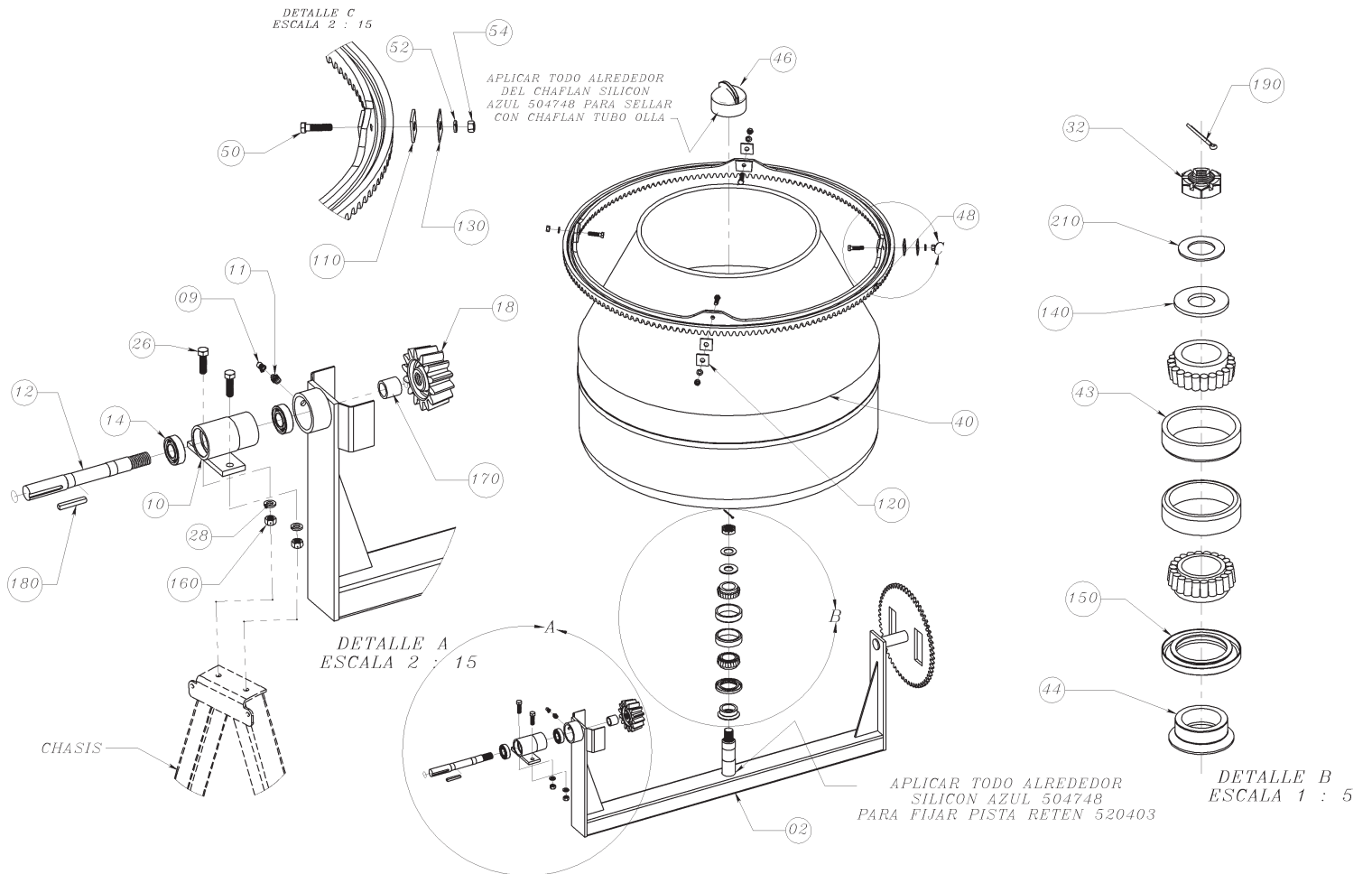
## Componentes del Motor

Pos.	No componente	Texto breve-objeto	Cantidad	Comentarios
2	CIP520811	POLEA 406 MM ULTRA CON CUÑERO	1	
10	CIP504243	BANDA V SECCION B-53	1	<b>PARA:</b> HONDA 5.5HP, MPOWER 5.5HP
10	CIP516139	BANDA V SECCION B-52	1	<b>PARA:</b> HONDA 8HP, MPOWE 9 8HP; KOHLER 8HP, ROBIN 9HP
12	CIP518070	POLEA S-B 1R 50.8 MM	1	<b>PARA:</b> HONDA 5.5HP, MPOWER 5.5HP
12	CIP504075	POLEA S-B 1R 63.5 MM 1"	1	<b>PARA:</b> HONDA 8HP, MPOWE 9 8HP; KOHLER 8HP, ROBIN 9HP
14	CIP501019	CUÑA 3/16" X 45 MM (CAD)	1	<b>PARA:</b> HONDA 5.5HP, MPOWER 5.5HP
14	CIP500275	CUÑA 1/4" X 40 MM (CAD)	1	<b>PARA:</b> HONDA 8HP, MPOWE 9 8HP; KOHLER 8HP, ROBIN 9HP
16	CIP492468	OPR.A. 5/16"NC X 1/2" MOL. G. (CAD)	1	
18	CIP492367	TOR.C/H 5/16"NC X 1.3/4" G5 G. (CAD)	4	<b>PARA:</b> HONDA 5.5HP, MPOWER 5.5HP
18	CIP492378	TOR.C/H 3/8"NC X 1.3/4" G5 G. (CAD)	4	<b>PARA:</b> HONDA 8HP, MPOWE 9 8HP; KOHLER 8HP, ROBIN 9HP
20	CIP492597	RONDANA 3/8"PLANA G.22.3-9.6-1.9MM (CAD)	5	<b>PARA:</b> HONDA 5.5HP, MPOWER 5.5HP
20	CIP492598	RONDANA 3/8"PLANA G. 25-10.4-2.2MM (CAD)	5	<b>PARA:</b> HONDA 8HP, MPOWE 9 8HP; KOHLER 8HP, ROBIN 9HP
22	CIP492623	RONDANA 5/16"PRESION G. (CAD)	4	<b>PARA:</b> HONDA 5.5HP, MPOWER 5.5HP
22	CIP492624	RONDANA 3/8"PRESION G. (CAD)	4	<b>PARA:</b> HONDA 8HP, MPOWE 9 8HP; KOHLER 8HP, ROBIN 9HP
24	CIP492541	TUERCA 5/16"NC HEX. G2 G. (CAD)	4	<b>PARA:</b> HONDA 5.5HP, MPOWER 5.5HP
24	CIP492554	TUERCA 3/8"NC HEX. G5 G. (CAD)	4	<b>PARA:</b> HONDA 8HP, MPOWE 9 8HP; KOHLER 8HP, ROBIN 9HP
34	CIP514470	MOTOR MPOWER 5.5HP BASICO	1	
34	CIP514888	MOTOR HONDA 8HP USO EN U.S.A	1	
34	CIP514924	MOTOR HONDA 5.5HP EPA II	1	
34	CIP513969	MOTOR MPOWE 9 8HP BASICO	1	
34	CIP493157	MOTOR KOHLER 8HP BASICO	1	
34	CIP521113	MOTOR ROBIN 9HP FLECHA DE 1"	1	
40	29173-001	SWITCH DE PARO	1	<b>PARA:</b> MAQUINAS CON CASETA CON TAPA
50	29174-001	PERILLA ROJA PARA SWITCH	1	<b>PARA:</b> MAQUINAS CON CASETA CON TAPA
60	CIP510573C	ARNES	1	<b>PARA:</b> MAQUINAS CON CASETA CON TAPA
70	CIP490482	ACEITE SAE-30		
80	CIP492476	OPR.S. 5/16"NC X 3/4" G. (CAD)	2	
90	DULT100457	PIJA C/G DE CRUZ 5/32" X 1/2" G2 G.(CAD)	2	<b>PARA:</b> MAQUINAS CON CASETA CON TAPA; HONDA 8HP USA 4PZAS.
100	CIP521168	TUBO ESCAPE HONDA 5.5HP ULTRA/MAXI-10	1	<b>PARA:</b> HONDA 5.5HP, MPOWER 5.5HP CASETA CON TAPA
100	CIP521167	TUBO ESCAPE HONDA 8HP ULTRA/MAXI-10	1	<b>PARA:</b> HONDA 8HP CASETA CON TAPA



## Componentes Olla - Horquilla Metal

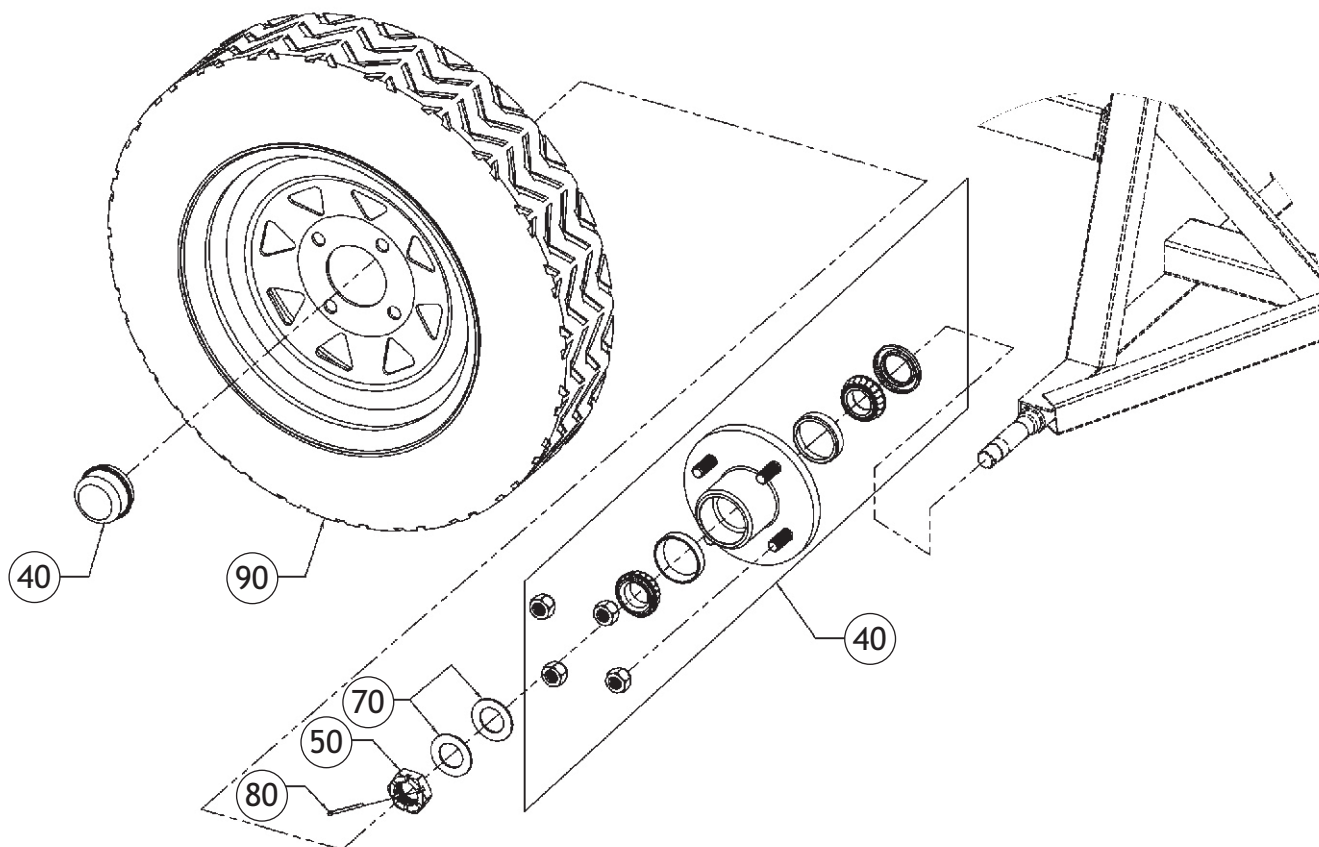
Pos.	Nº componente	Texto breve-objeto	Cantidad	UM
2	CIP804884	HORQUILLA	1	PZA
9	CIP491008	CUBRE GRASERA A. D 1/8"	1	PZA
10	CIP804882	CHUMACERA	1	PZA
11	CIP491698J	GRASERA 1/8""NPT RECTA	1	PZA
12	CIP520810	EJE MOTRIZ	1	PZA
14	CIP520408	RODAMIENTO 6004-2 RS	2	PZA
18	CIP520416	PIÑON	1	PZA
26	CIP492376J	TOR.C/H 3/8""NC X 1.1/4"" G5 G.	2	PZA
28	CIP492624J	RONDANA 3/8""PRESION G.	2	PZA
32	CIP512210J	TUERCA 1""-14 UNEF CASTILLO G.	1	PZA
40	CIP520374	OLLA METAL	1	PZA
42	CIP510955	RODAMIENTO 2788 CONICO 1H	2	PZA
43	CIP510956	TAZA 2720 KOYO	2	PZA
44	CIP520403G	PISTA RETEN	1	PZA
46	CIP517569	TAPON DE OLLA CON CUERDA	1	PZA
48	CIP520439	CORONA 4 BARRENOS 163 DTES.	1	PZA
50	CIP492313J	TOR.C/H 3/8""NC X 1.1/2"" G5 G.	4	PZA
52	CIP492624J	RONDANA 3/8""PRESION G.	4	PZA
54	CIP492554J	TUERCA 3/8""NC HEX. G5 G.	4	PZA
110	CIP511732C	CALZA CORONA OLLA 1/4"	1	PZA
120	CIP511731C	CALZA CORONA OLLA 3/16"	4	PZA
130	CIP511730C	CALZA CORONA OLLA CAL.14	2	PZA
140	CIP501269CJ	RONDANA 1"PLANA G. 52.5-25.8-3.5MM	1	PZA
150	CIP800116	RETEN 3" X 2" X 5/16"	1	PZA
160	CIP492554J	TUERCA 3/8""NC HEX. G5 G.	2	PZA
170	CIP520847	BUJE SEPARADOR	1	PZA
180	CIP500194	CUÑA 1/4" X 45 MM (CAD)	1	PZA
190	CIP491688J	CHAVETA 1/8"" X 1.1/2"" G.	1	PZA
200	CIP511729C	CALZA CORONA OLLA CAL.10	4	PZA
210	CIP511159J	RONDANA 1""PLANA G. 45-26-1.9MM	1	PZA





**Componentes de las ruedas**

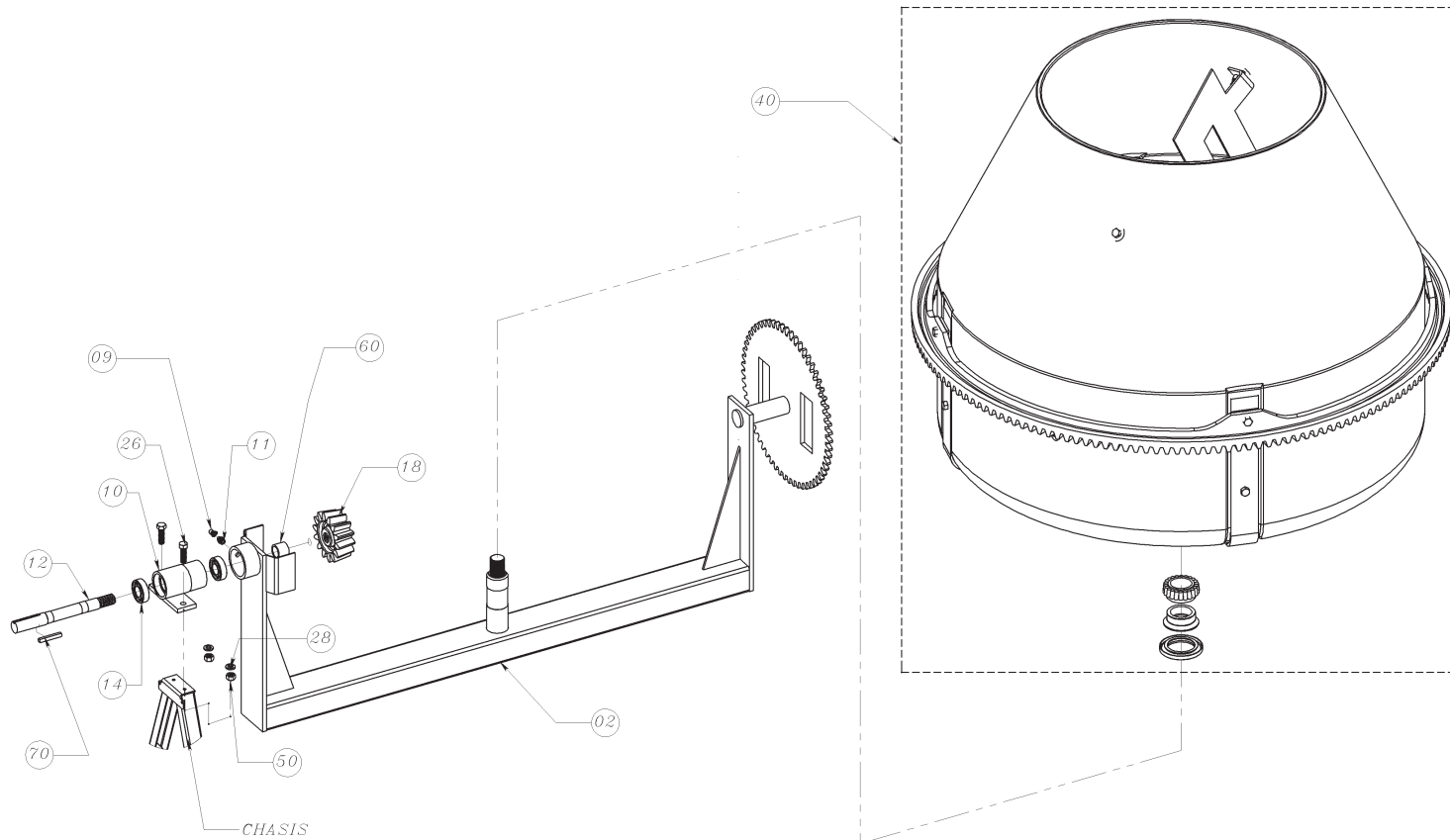
Pos.	Nº componente	Texto breve-objeto	Cantidad
40	EM941306A	MAZA C/ACCESORIOS (4 BIRLOS)	2
50	CIP502246	TUERCA 1"-20 UNEF CAST.G.*	2
70	CIP511159	RONDANA 1" PLANA G.	4
80	CIP491688	CHAVETA 1/8" X 1.1/2"	2
90	CIP517570	LLANTA CON RIN 12	2





### Componentes de Olla - Horquilla PLÁSTICO

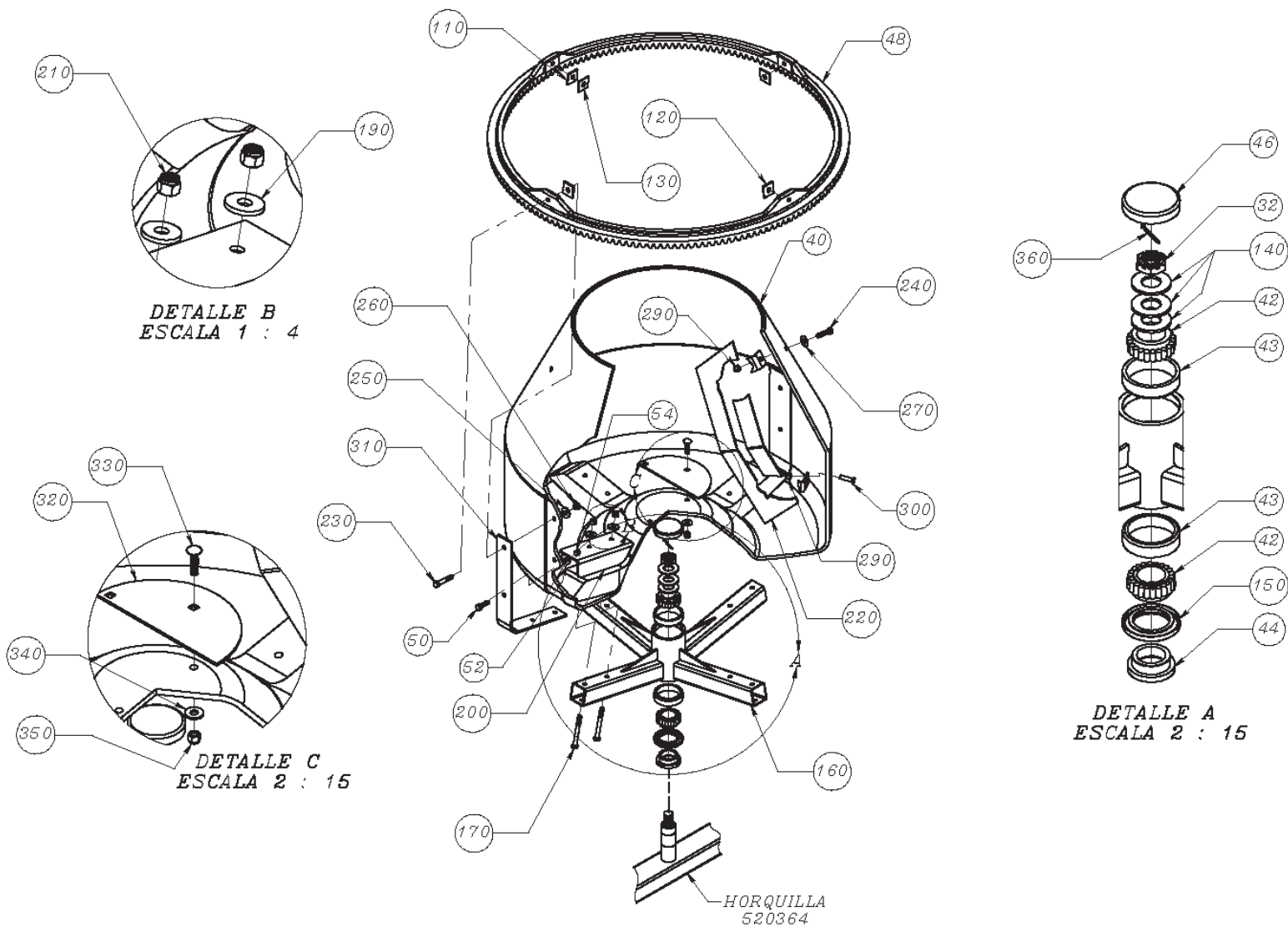
Pos.	Nº componente	Texto breve-objeto	Cantidad	UM
2	CIP804884	HORQUILLA	1	PZA
9	CIP491008	CUBRE GRASERA A. D 1/8"	1	PZA
10	CIP804882	CHUMACERA ULTRA	1	PZA
11	CIP491698J	GRASERA 1/8""NPT RECTA	1	PZA
12	CIP520810	EJE MOTRIZ	1	PZA
14	CIP520408	RODAMIENTO 6004-2 RS	2	PZA
18	CIP520416	PIÑÓN	1	PZA
26	CIP492376J	TOR.C/H 3/8""NC X 1.1/4"" G5 G.	2	PZA
28	CIP492624J	RONDANA 3/8""PRESION G.	2	PZA
40	CIP520477	KIT OLLA ULTRA PLASTICO	1	PZA
50	CIP492554J	TUERCA 3/8""NC HEX. G5 G.	2	PZA
60	CIP521171	BUJE SEPARADOR	1	PZA
60	CIP520847	BUJE SEPARADOR EJE MOTRIZ CUÑERO (APARTIR DE LA SERIE UP1701900)	1	PZA
70	CIP500194	CUÑA 1/4" X 45 MM	1	PZA
80	CIP504708J	RONDANA 3/4"PLANA	1	PZA



## Componentes de la Olla ULTRA PLÁSTICO

Pos.	Nº componente	Texto breve-objeto	Cantidad
32	CIP512210	TUERCA 1" - 14 UNEF CASTILLO'G	1
40	CIP520474	OLLA PLASTICO ULTRA	1
42	CIP510955	CONO 2788 KOYO	2
43	CIP510956	TAZA 2720 KOYO	2
44	CIP520403G	PISTA RETEN	1
46	CIP505390	TAPON DE TUBO 76.3MM GALV	1
48	CIP520439	CORONA 4 BARRENOS 163 DTES. ULTRA	1
50	CIP492376	TOR.C/H 3/8"NC X 1.1/4"G5	4
52	CIP510909	RONDANA 3/8" ESP. G. *	4
54	CIP492583	TUERCA 3/8"NC INS.N. G.	4
110	CIP511729	CALZA CORONA OLLA CAL. 10	3
120	CIP511731	CALZA CORONA OLLA 3/16"	1
130	CIP511730F	CALZA CORONA OLLA CAL. 14	1
140	CIP501269C	RONDANA 1" PLANA G.	3
150	CIP800116	RETEN 3" X 2" X 5/16"	1
160	CIP520472	SOPORTE DE OLLA ULTRA PLASTICO	1
170	CIP490166	TOR.C/H 3/8"NC X 3.1/2"G5"	8
190	CIP510909	RONDANA 3/8" ESP. G. *	8
200	CIP520478	FUNDA ANTIDESGASTE ULTRA PLÁSTICO	4
210	CIP492583	TUERCA 3/8"NC INS.N. G.	8
220	CIP520475	ASPA OLLA ULTRA PLASTICO	2
230	CIP492380	TOR.C/H 3/8"NC X 2.1/4"G5"	4
240	CIP492313	TOR.C/H 3/8"NC X 1.1/2"G5	2
250	CIP510909	RONDANA 3/8" ESP. G. *	4
260	CIP492583	TUERCA 3/8"NC INS.N. G.	4
270	CIP510909	RONDANA 3/8" ESP. G. *	2
290	CIP492583	TUERCA 3/8"NC INS.N. G.	4
300	CIP515453	TOR.C/PR 3/8"NC X 1.1/2" G5 G.	2
310	CIP520486	REFUERZO OLLA PLÁSTICO ULTRA	4
320	CIP520479	PLATO ANTIDESGASTE ULTRA PLASTICO	2
330	CIP505196	TOR.C/CO 3/8" NC X1.1/2" G5"	2
340	CIP492598	RONDANA 3/8" ESP. *	2
350	CIP492583	TUERCA 3/8"NC INS.N. G.	2
360	CIP491688	CHAVETA 1/8" X 1 1/2" G	1

**Componentes de Olla ULTRA PLÁSTICO**





## IMPORTANTE:

- Lea por completo el contenido de este manual.
- Es necesario que lo tenga a la mano en el momento de solicitar refacciones ya que deberá especificar:
  - Modelo de la máquina
  - Número de serie de la misma
  - Código de la pieza que necesita



[www.CIPSA.COM.MX](http://www.CIPSA.COM.MX)

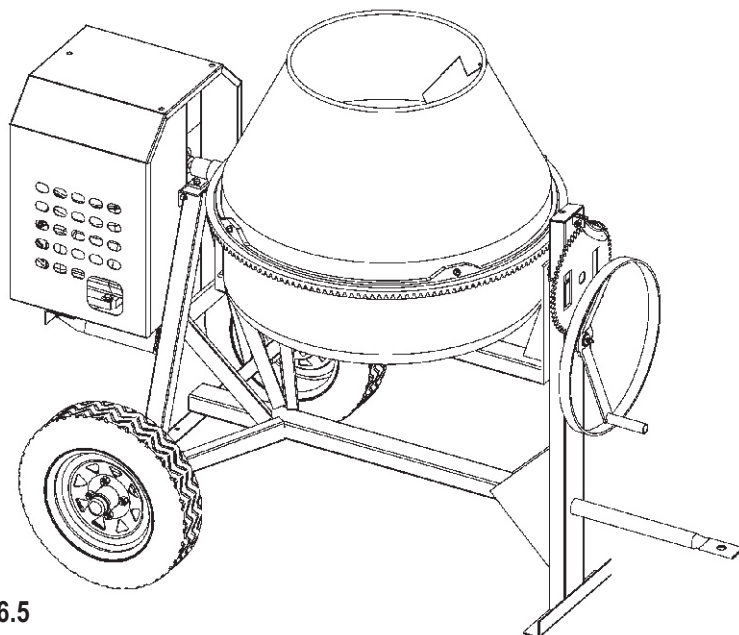
Estamos para servirle:



Carretera Federal México-Puebla, Km 126.5  
Momoxpan, Cholula, Pue. MEXICO CP 72760  
Tel [+52 222] 225 99 43 Ext 9121 y 9122

CI-Equip-Export@cipsa.com.mx  
VENTAS EXPORTACIÓN Y ASESORÍA TÉCNICA

CI-Rep-Export@cipsa.com.mx  
CI-Postvta-Export@cipsa.com.mx  
SOPORTE POST-VENTA Y REPUESTOS ORIGINALES



# REVOLVEDORA PARA CONCRETO

Modelo **ULTRA-10**